

triaMED Anleitung PEN aktualisieren

27.06.2018

Inhaltsverzeichnis

Inhaltsverzeichnis	2
1. PEN aktualisieren	3

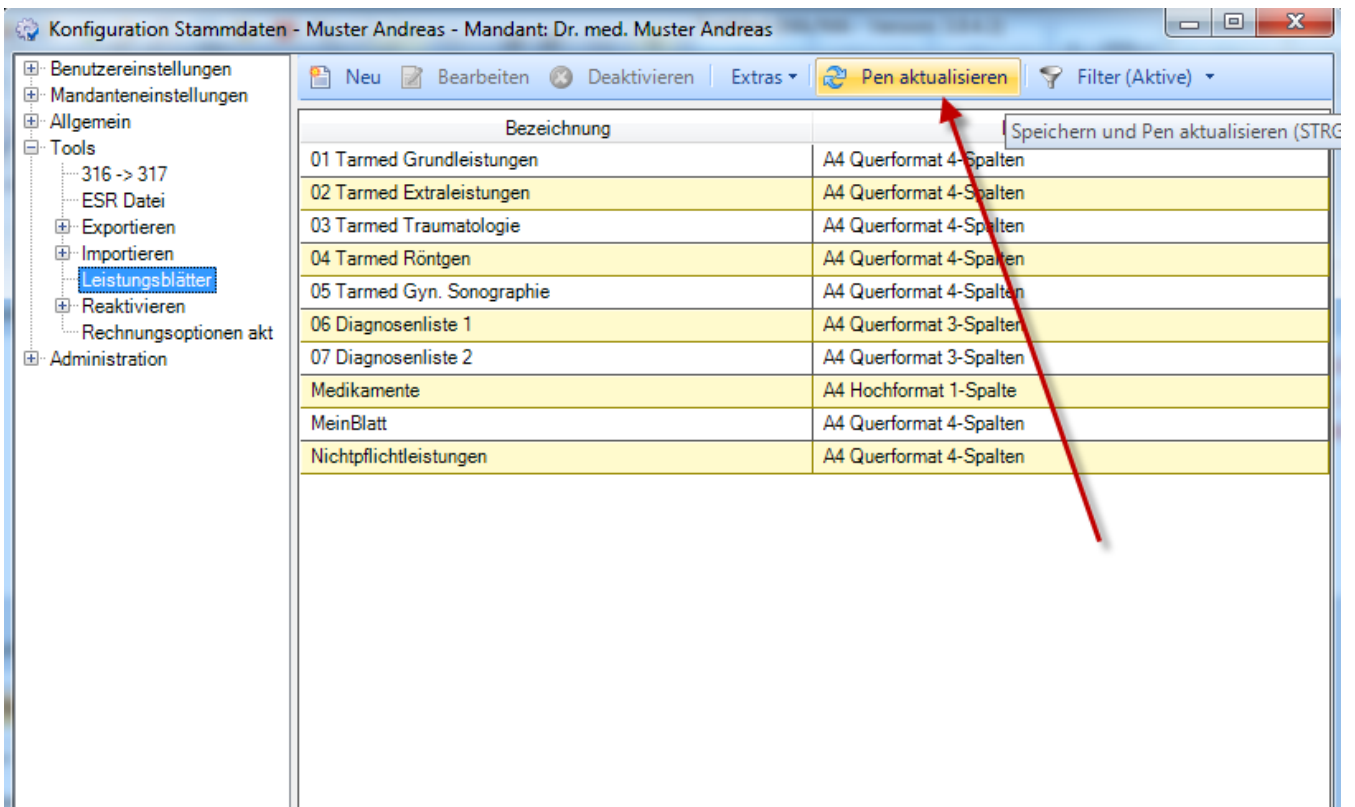
1. PEN aktualisieren

Nach Änderungen in den Leistungsblättern, müssen Sie den Pen aktualisieren:

- 1.1. Wählen sie den Mandanten, dessen Pen Sie aktualisieren wollen.
- 1.2. Lesen Sie diesen Strichcode ein.

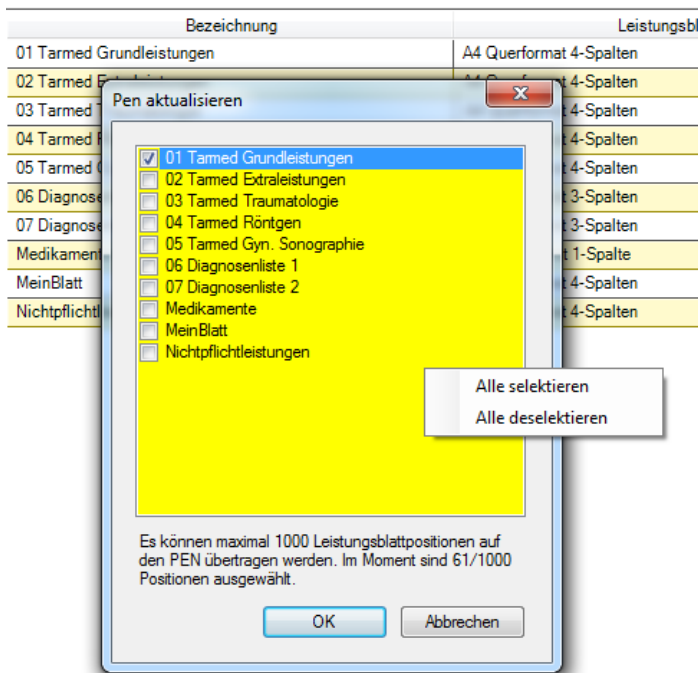


- 1.3. Gehen Sie in die Konfiguration (Extras → Konfiguration)
- 1.4. Klicken Sie auf „Tools“, dann auf „Leistungsblätter“.
- 1.5. Es erscheint oben der Knopf „Pen aktualisieren“, klicken Sie diesen an.

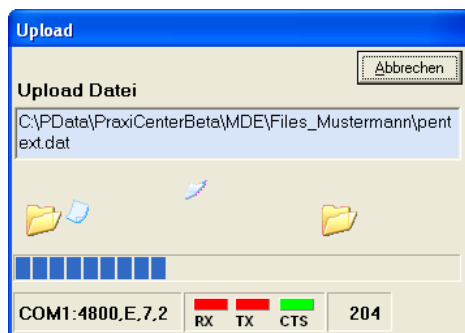


Bezeichnung	Format
01 Tarmed Grundleistungen	A4 Querformat 4-Spalten
02 Tarmed Extraleistungen	A4 Querformat 4-Spalten
03 Tarmed Traumatologie	A4 Querformat 4-Spalten
04 Tarmed Röntgen	A4 Querformat 4-Spalten
05 Tarmed Gyn. Sonographie	A4 Querformat 4-Spalten
06 Diagnosenliste 1	A4 Querformat 3-Spalten
07 Diagnosenliste 2	A4 Querformat 3-Spalten
Medikamente	A4 Hochformat 1-Spalte
MeinBlatt	A4 Querformat 4-Spalten
Nichtpflichtleistungen	A4 Querformat 4-Spalten

1.6. Im folgenden Fenster können Sie wählen, welche Leistungsblätter auf den Pen geladen werden sollen (im Normalfall alle).



1.7. Wenn folgendes Fenster erscheint, den Pen in die Ladebox stecken.



1.8. Nachdem der Pen aktualisiert wurde, erscheint die Meldung „Upload wurde erfolgreich abgeschlossen“.

Falls Sie weitere Pens aktualisieren wollen, vergessen Sie nicht, vorher zum entsprechenden Mandanten zu wechseln.